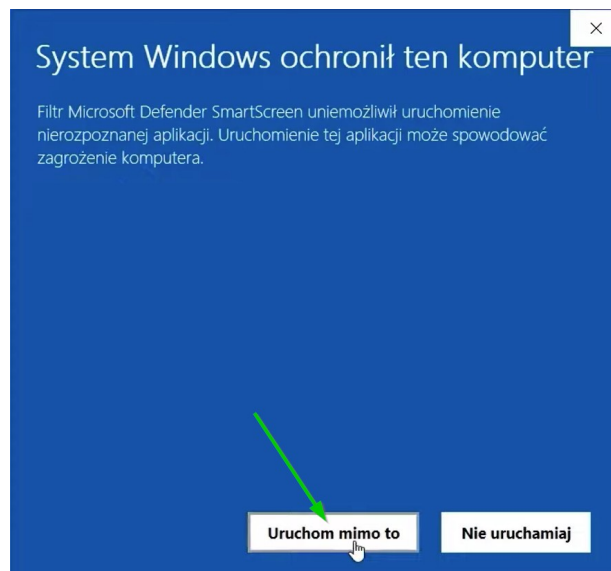


Interconnect instrukcja uruchomienia

W wyjątkowych przypadkach program może być uznawany przez systemy ochrony antywirusowej za niebezpieczny. Wynika to z charakteru działania aplikacji. Program nie zawiera wirusów ani trojanów i klasyfikowany jest jako fałszywe zagrożenie.

Podczas instalacji system może poprosić cię o potwierdzenie zaufania.



Aby uniknąć w przyszłości alertów wirusowych lub przenoszenia programu do kwarantanny zalecamy od razu dodać go do wykluczeń Zapory systemu Windows

Windows 10

Wybierz kolejno pozycje **Start > Ustawienia > Aktualizacja i zabezpieczenia > Zabezpieczenia systemu Windows > Ochrona przed wirusami i zagrożeniami**.

- W obszarze Ustawienia ochrony przed wirusami i zagrożeniami wybierz pozycję **Zarządzaj ustawieniami**, a następnie w obszarze Wykluczenia wybierz pozycję **Dodaj lub usuń wykluczenia**.
- Wybierz pozycję **Dodaj wykluczenie**, a następnie wybierz folder instalacji aplikacji (domyślnie c://interconnect). Wykluczenie folderu zostanie również zastosowane do wszystkich podfolderów w folderze.

Windows 11

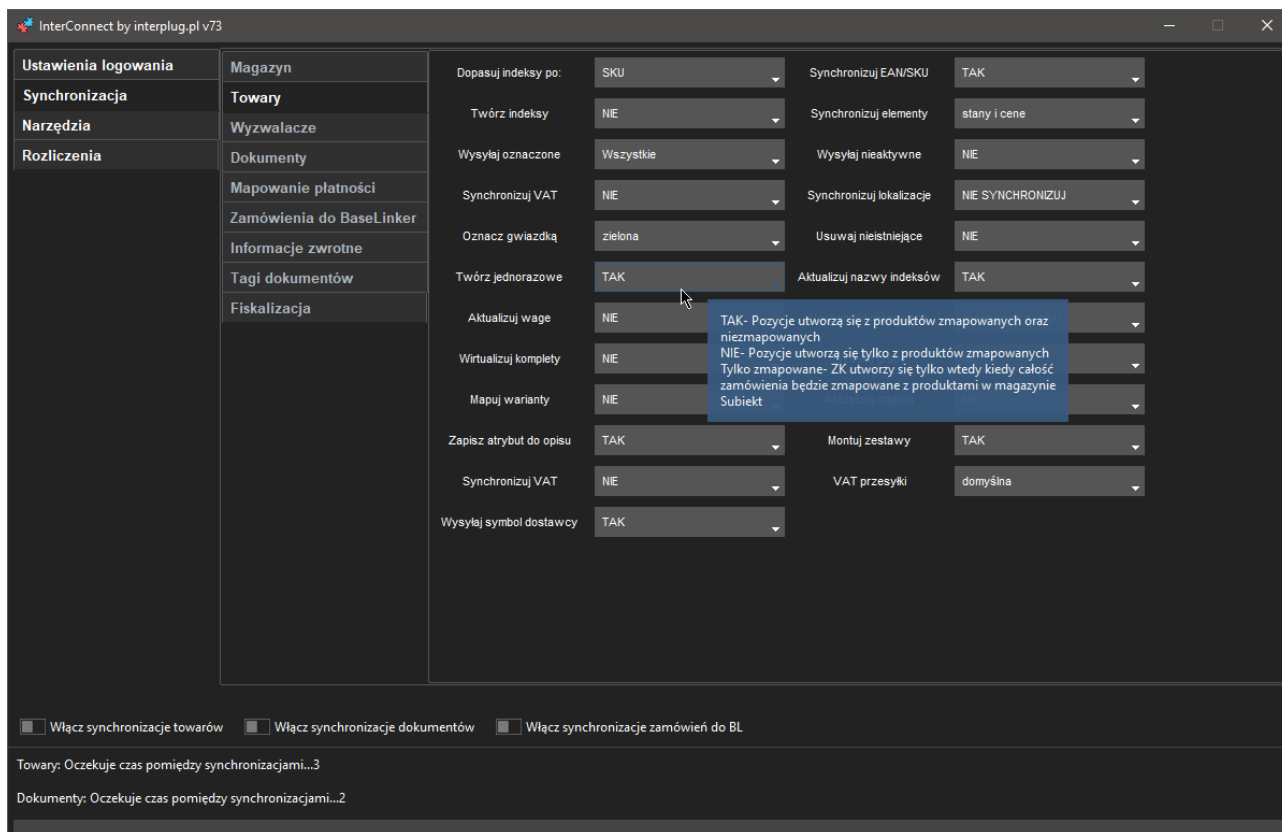
Przejdź do menu **Start**, a następnie wybierz pozycję **Ustawienia**. W obszarze **Prywatność i zabezpieczenia**, wybierz pozycję **Ochrona przed wirusami i zagrożeniami**.

- W obszarze Ustawienia ochrony przed wirusami i zagrożeniami wybierz pozycję **Zarządzaj ustawieniami**, a następnie w obszarze Wykluczenia wybierz pozycję **Dodaj lub usuń wykluczenia**.
- Wybierz pozycję **Dodaj wykluczenie**, a następnie wybierz folder instalacji aplikacji (domyślnie c://interconnect). Wykluczenie folderu zostanie również zastosowane do wszystkich podfolderów w folderze.

Program po jego uruchomieniu rozpoczyna pracę na pasku zadań (obok zegarka)



Podwójne jego kliknięcie otwiera okno programu



Aby sprawdzić każdą funkcję do czego służy wystarczy najechać myszką na pole wyboru danej funkcji, wyświetli się wtedy chmurka z opisem.

Zamknięcie programu krzyżykiem nie zamyka go a minimalizuje do paska. Aby wyłączyć program całkowicie należy najechać na ikonę na pasku stanu i kliknąć prawym przyciskiem myszy wybierając **Zamknij program**

